

# 「セールと春物」についてのアンケート

## <調査概要>

調査方法: インサーチモニターを対象としたインターネット調査  
分析対象者: 札幌圏内在住の15歳以上の男女  
調査実施期間: 2013年1月30日(水)~2月3日(日)  
有効回答者数: N=600

全体	600名	100%
男性	282名	47%
女性	318名	53%

実施機関: 株式会社インサイト

調査対象施設:

### ■札幌駅周辺

- ・アピア
- ・エスタ
- ・札幌ステラプレイス
- ・大丸札幌店
- ・バセオ

### ■大通駅周辺

- ・4丁目プラザ
- ・IKEUCHI
- ・オーロラタウン/ポールタウン内の店舗
- ・コスモ
- ・札幌三越
- ・札幌PARCO
- ・スキノ ラフィラ
- ・東急百貨店 札幌店
- ・PIVOT
- ・丸井今井 札幌本店

### ■その他ショッピングモール

- ・ウイングベイ小樽
- ・サッポロファクトリー
- ・千歳アウトレットモール・レラ
- ・三井アウトレットパーク札幌北広島

## <結果の要約>

### <新春のセールについて>

- 【セールへの来場】 6割弱がセールに行っている(P.2)
- 【行った施設】 ステラプレイスと大丸がトップ2。大通周辺では丸井今井がトップ(P.3)  
ファクトリーとレラは、女性より男性の割合が高い(P.4)
- 【セールでの購入】 行った人の7割はいずれかの施設で購入もしている(P.5)
- 【購入した施設】 ステラプレイスと大丸、三井アウトレットパークが上位3施設(P.6)
- 【購入金額】 10,000円未満が5割弱。平均金額は約14,649円(P.9)  
年代別平均金額の最高は「20代以下」、最低は「30代」(P.10)
- 【福袋の購入】 購入したのは1割強(P.11)

### <普段のお買い物について>

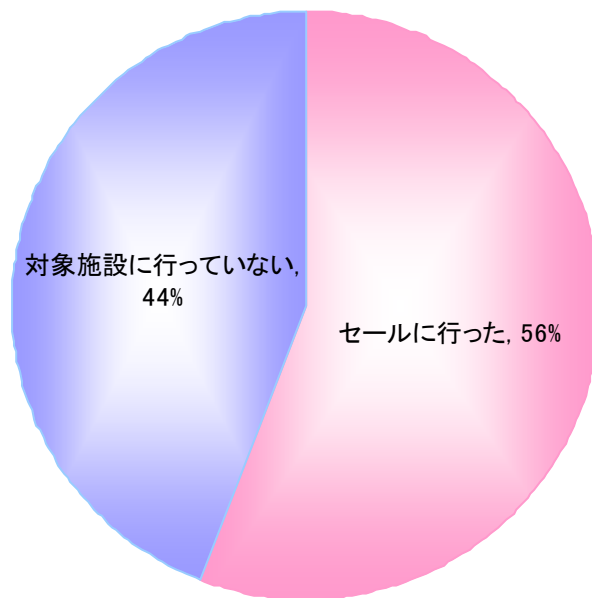
- 【利用する施設】 ステラプレイスと大丸が2割弱で上位(P.12)
- 【1ヶ月に使う金額】 6割強が5,000円未満。平均金額は約7,575円(P.14)

### <春物について>

- 【冬物を着なくなる時期】 「3月下旬」が3割弱でトップ(P.15)
- 【春物が欲しくなる時期】 「3月初旬」がトップ。次いで「4月初旬」(P.16)  
女性は「3月初旬」、男性は「3月初旬~4月初旬」(P.16)
- 【欲しい春物】 欲しいもののトップは、男女共に「靴」。(P.17)

【今年の新春セールに来場経験(全体)】

Q:あなたは、今年の1月1日から1月14日の期間でセールに行きましたか。

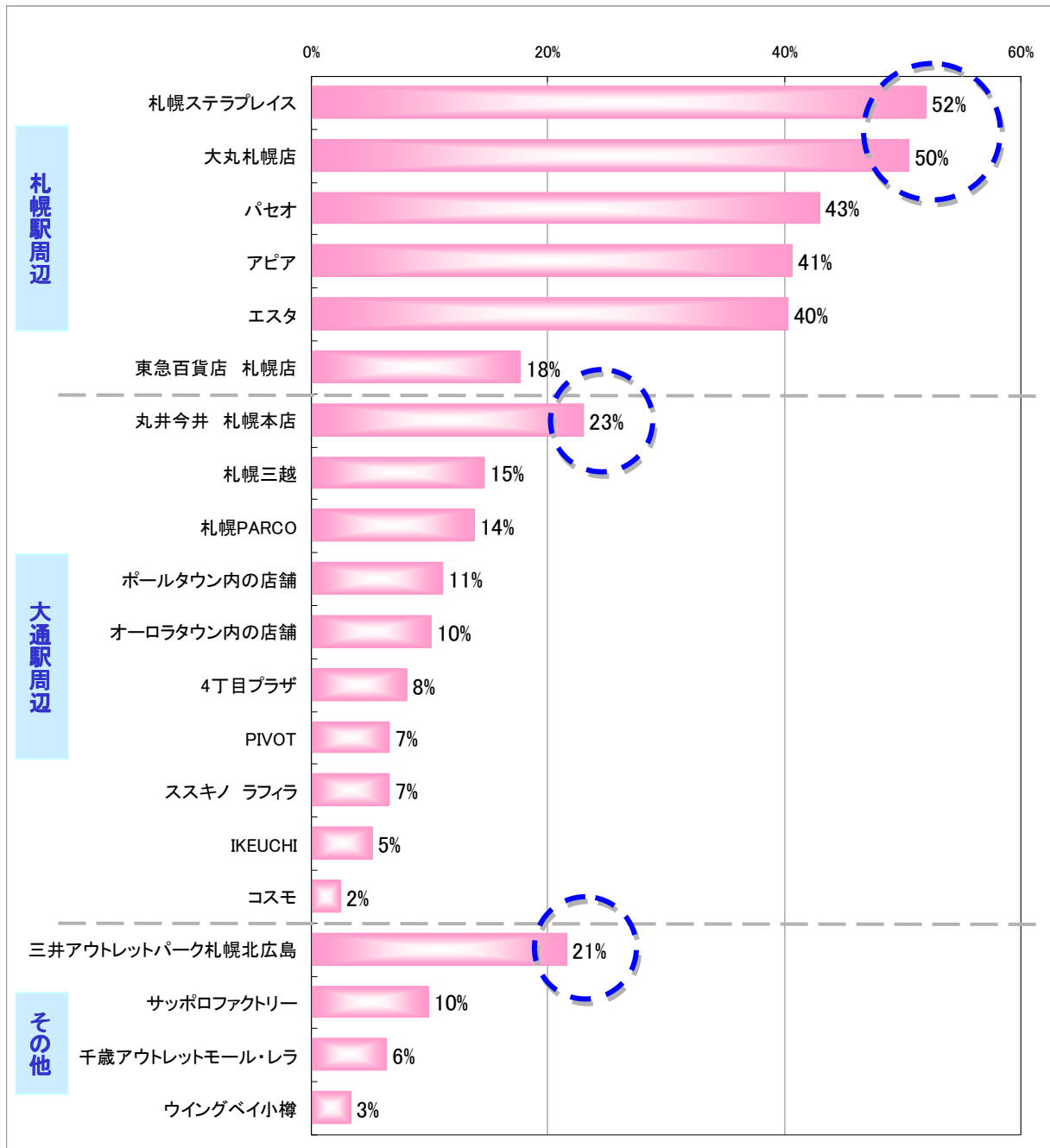


※Base:全体(N=600)

➤ 全体の**6割弱**(56%)が新春のセールに行っている。

## 【行った施設(全体)】

Q: 次のうち、あなたが今年の1月1日から1月14日のセール期間中に、行った施設をすべてお選びください。(複数回答)

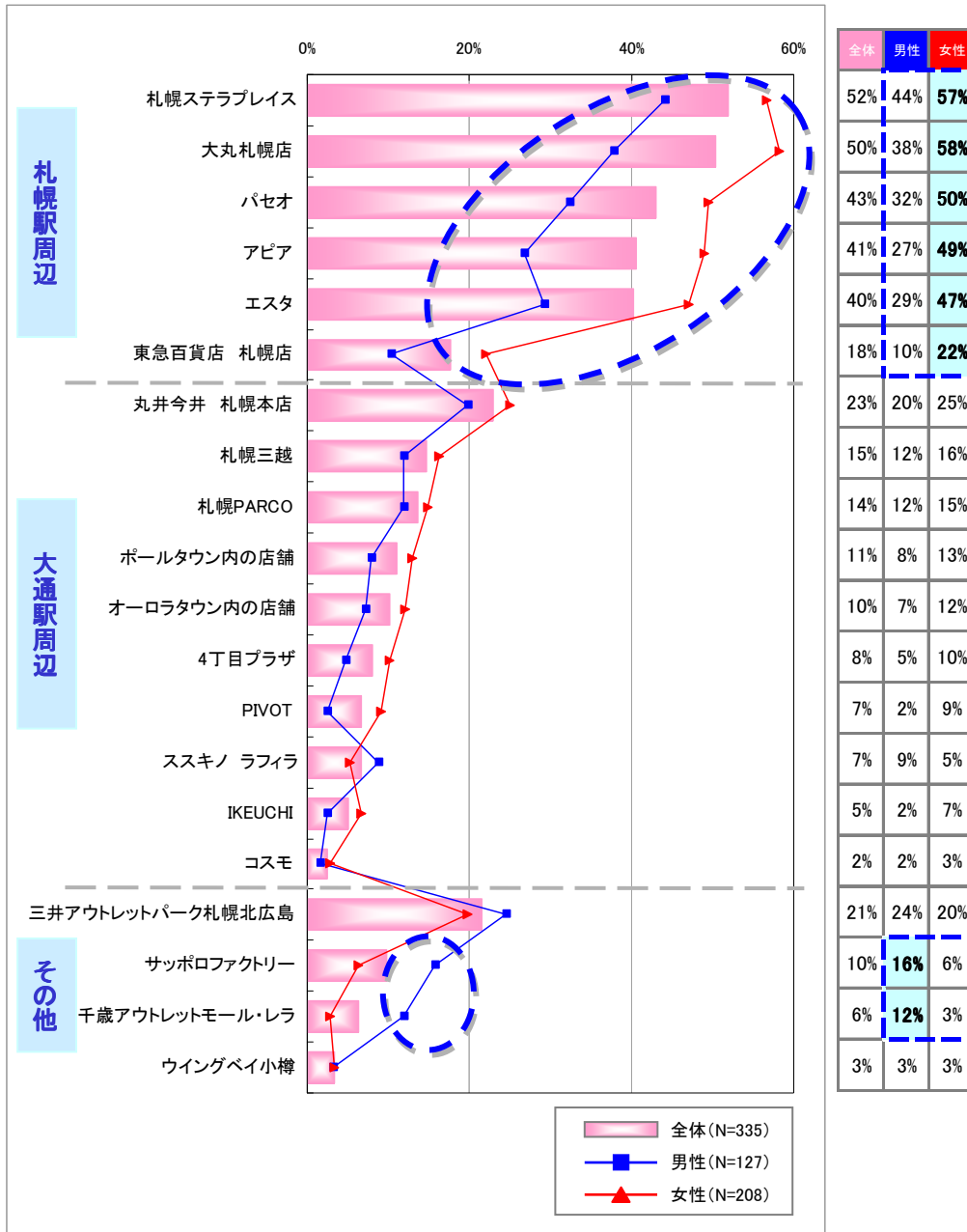


※Base: セールに行った人 (N=335)

- ▶ **札幌ステラプレイス**と**大丸札幌店**が、約**5割**で上位に挙がる。
- ▶ 大通駅周辺では、**丸井今井**が、**2割強** (23%)で上位に挙がる。
- ▶ その他のショッピングモールでは、**三井アウトレットパーク札幌北広島**が、**2割強**で(21%)上位に挙がる。
- ▶ 全体的に札幌駅周辺の施設に行った割合が高い。

## 【行った施設(性別)】

Q: 次のうち、あなたが今年の1月1日から1月14日のセール期間中に、行った施設をすべてお選びください。(複数回答)

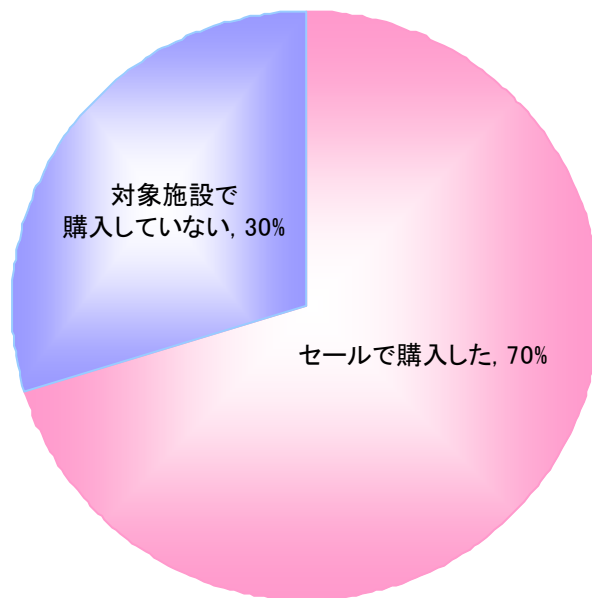


※Base: セールに行った人

- 札幌駅周辺の施設は、男性に比べ女性の割合が非常に高くなっている。
- サッポロファクトリーと千歳アウトレットモール・レラでは、女性に比べ男性の割合が高い。

【今年の新春セールでの購入(全体)】

Q:あなたは、今年の1月1日から1月14日のセール期間中に、衣料品やアクセサリ類を購入しましたか。

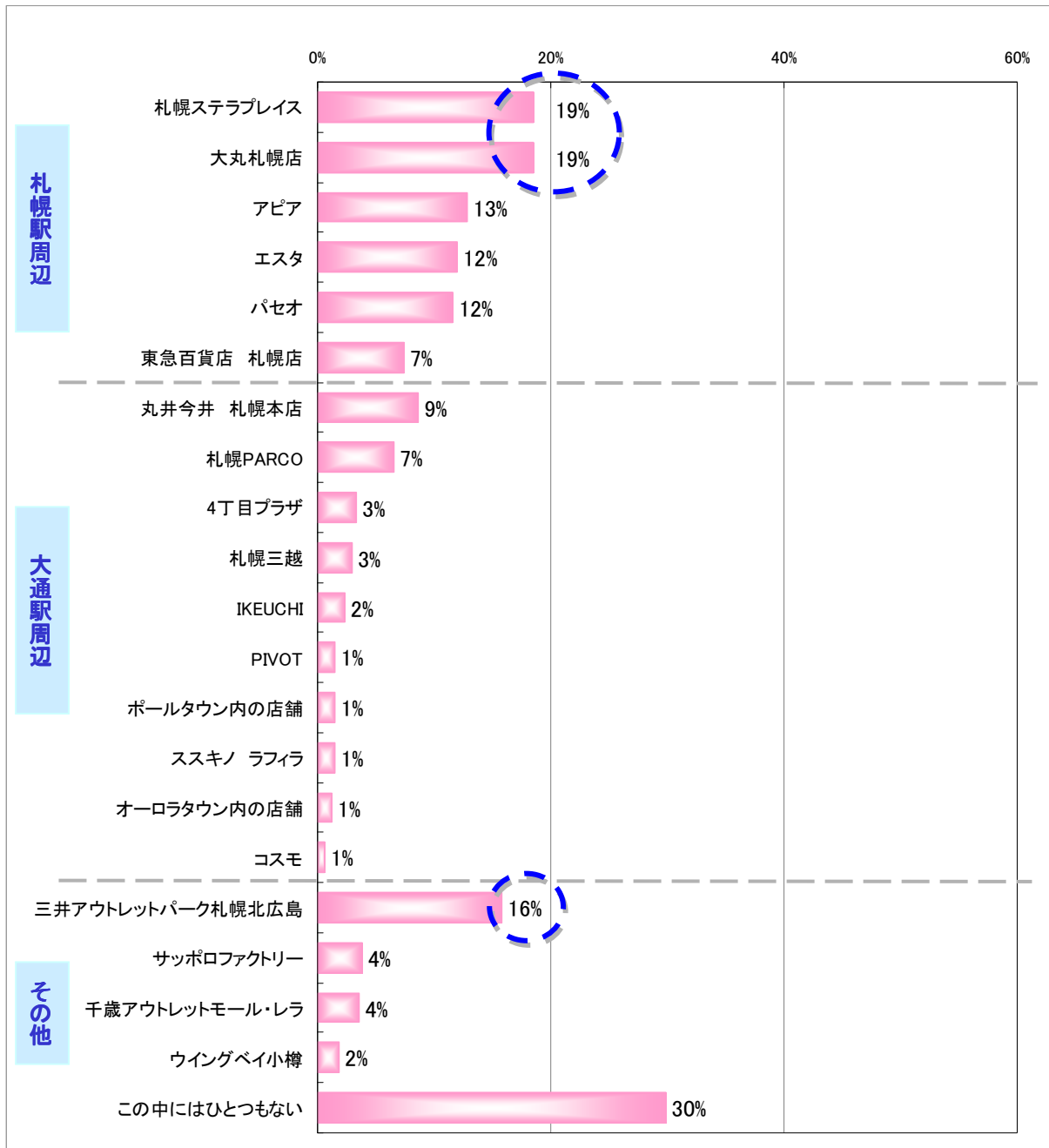


※Base: セールに行った人(N=335)

➤ セールに行った人のうち、**実際に買い物をした人は7割**となっている。

## 【購入した施設(全体)】

Q: 次のうち、あなたが今年の1月1日から1月14日のセール期間中に、実際に衣料品やアクセサリ類を購入した施設をすべてお選びください。(複数回答)

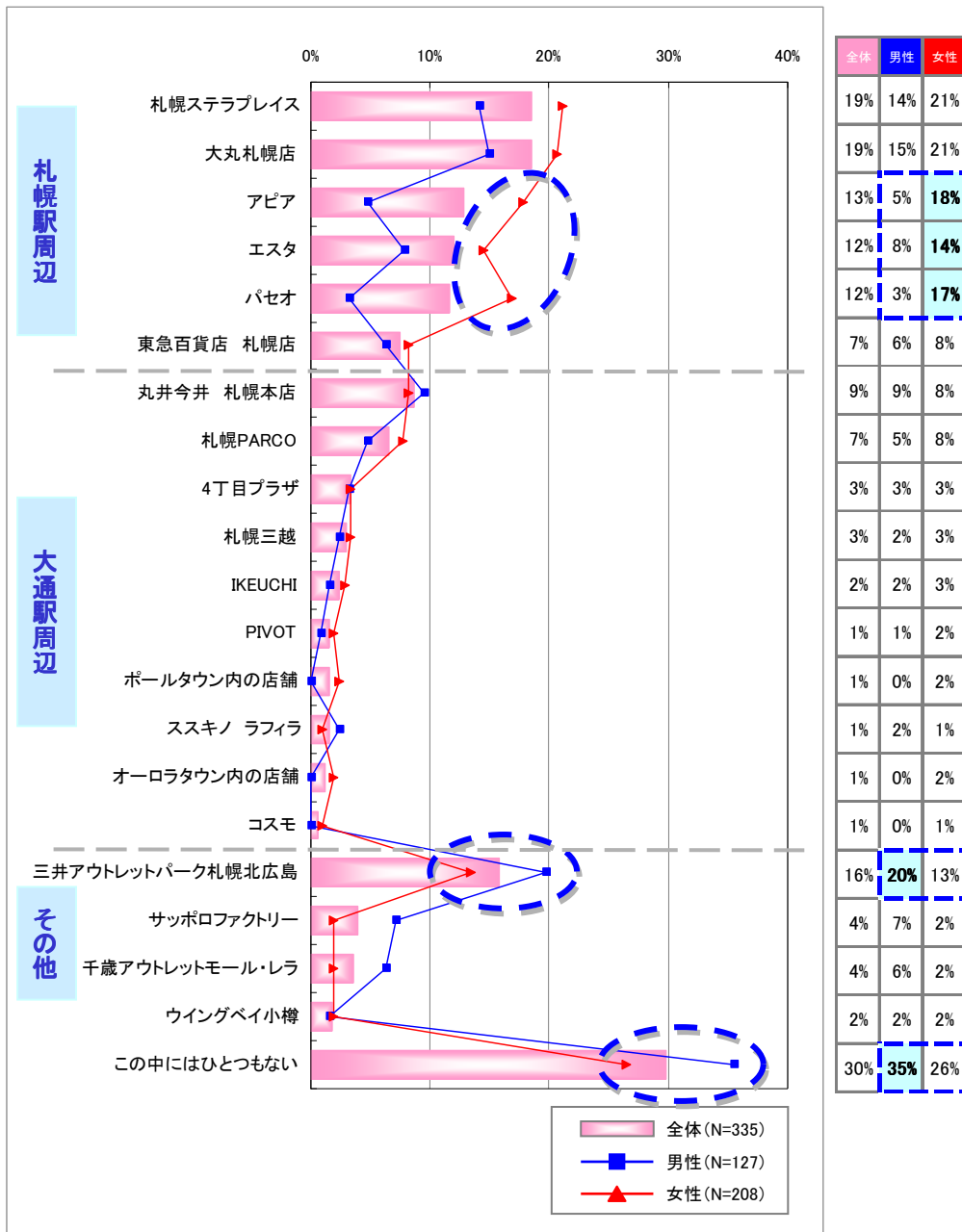


※Base: セールに行った人 (N=335)

- **札幌ステラプレイス**と**大丸札幌店**が上位に挙がり、それぞれ2割弱(19%)となっている。
- 次いで、**三井アウトレットパーク札幌北広島**が3番手となっている。(16%)

## 【購入した施設(性別)】

Q: 次のうち、あなたが今年の1月1日から1月14日のセール期間中に、実際に衣料品やアクセサリ類を購入した施設をすべてお選びください。(複数回答)

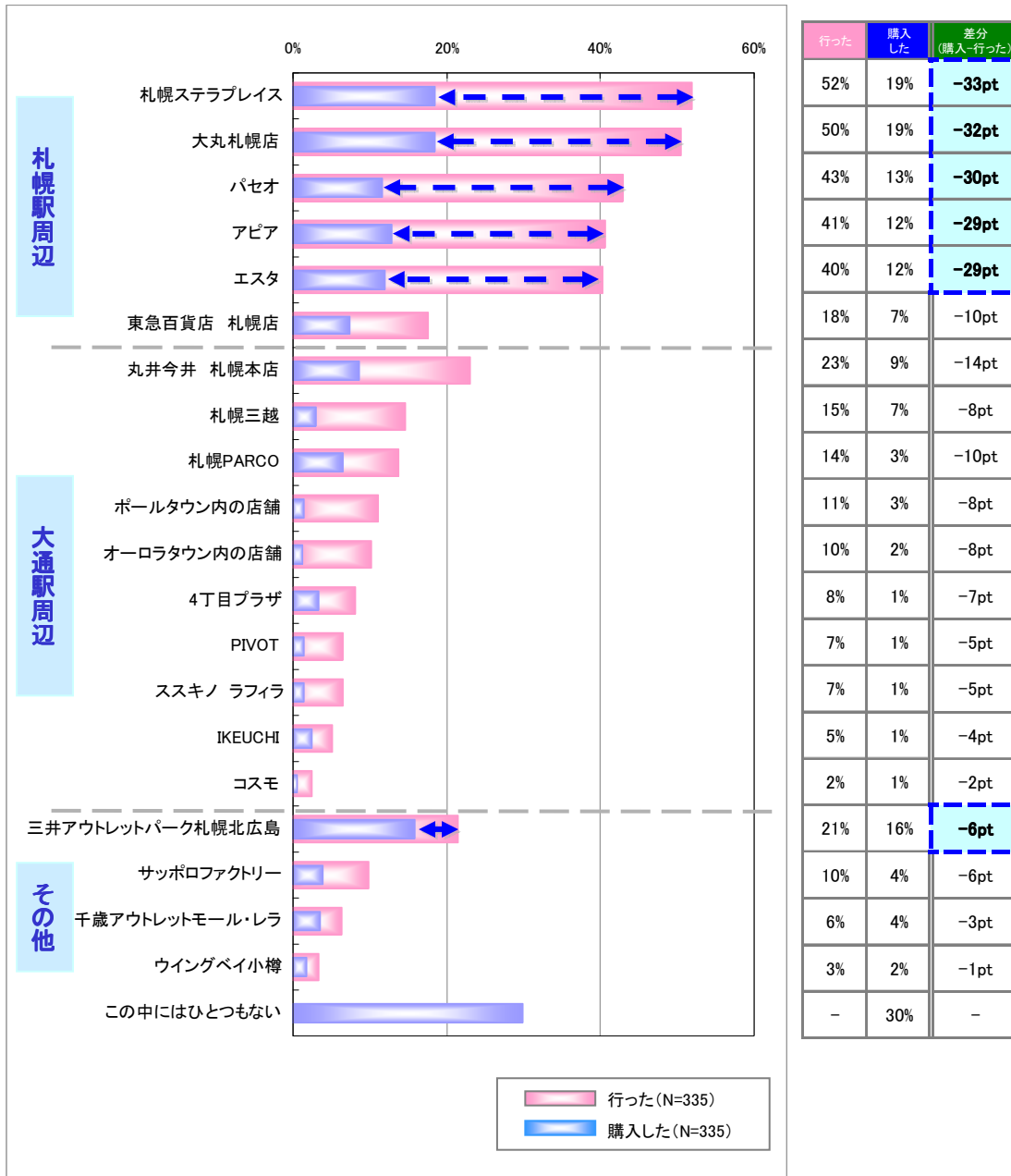


※Base: セールに行った人

- 男性に比べ、**女性はアピアとエスタ、パセオの割合が高い。**
- **男性は、三井アウトレットパーク札幌北広島の割合が高くなっている。**
- また、男性は「この中にひとつもない」の割合が高く、3割強(35%)となっている。

## 【行った施設と購入した施設の比較(全体)】

「行った施設」と「購入した施設」の割合を比較し、差分を算出する。



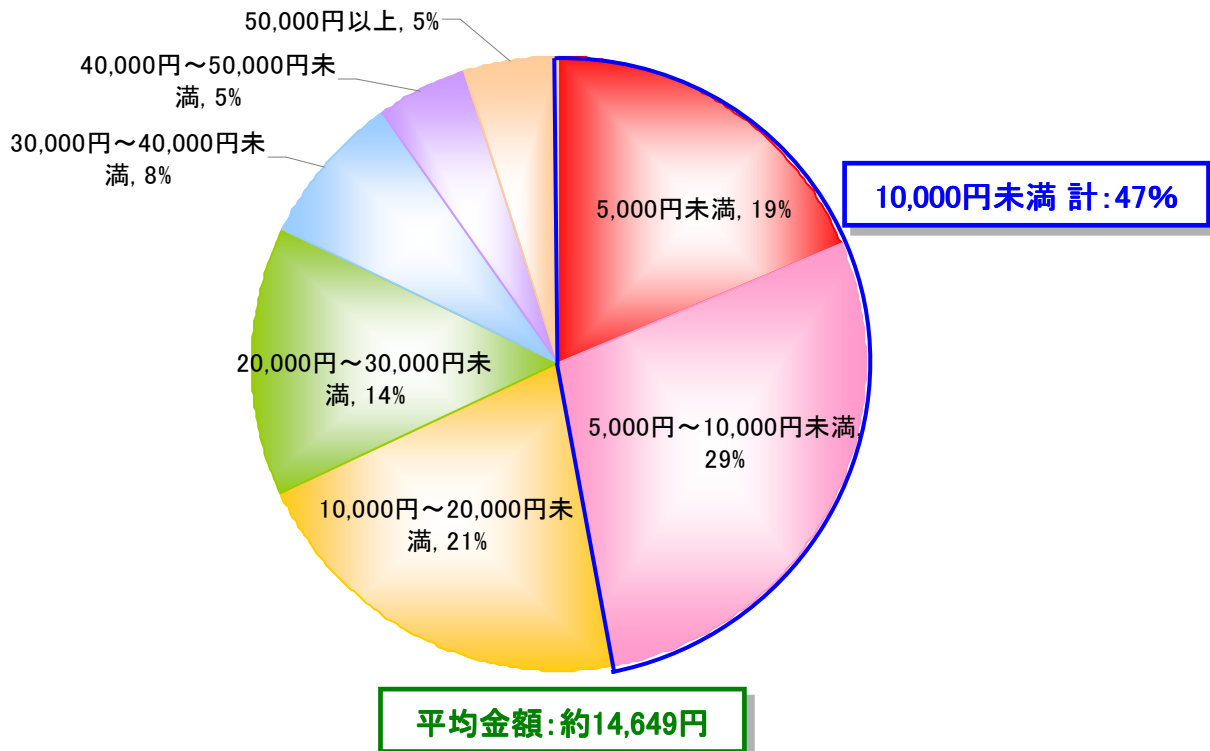
※Base: セールに行った人 (N=335)

- 「行った人」と「購入した人」の差分を見ると、**札幌駅周辺は差分が大きい**。
- なお、**三井アウトレットパーク札幌北広島**は、来店率(「行った人」の割合)上位施設の中では**差分が小さい**。



### 【セールで使った金額(全体)】

Q: あなたが今年の1月1日から1月14日のセール期間中に、衣料品やアクセサリ類の購入に使った金額をお教えてください。

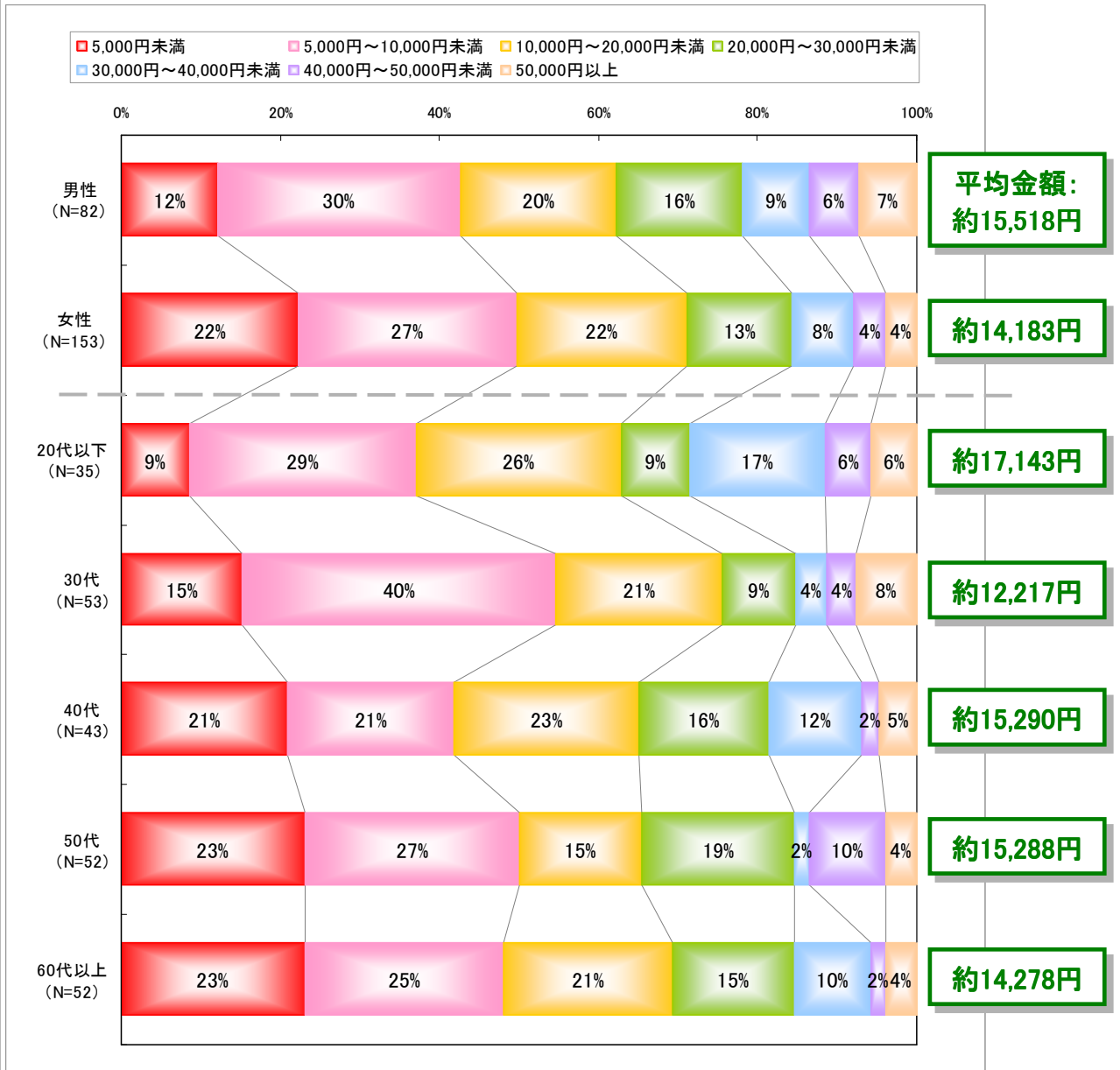


※Base: セールで購入した人(N=235)

- セールで使った金額は、「5,000円～10,000円未満」が3割弱で最多。
- 10,000円未満の割合が5割強(47%)となっている。(「5,000円未満」/「5,000円～10,000円未満」回答者 計)
- セールで使った金額の平均は、約14,649円となっている。

### 【セールで使った金額(性別・年代別)】

Q: あなたが今年の1月1日から1月14日のセール期間中に、衣料品やアクセサリ類の購入に使った金額をお教えてください。

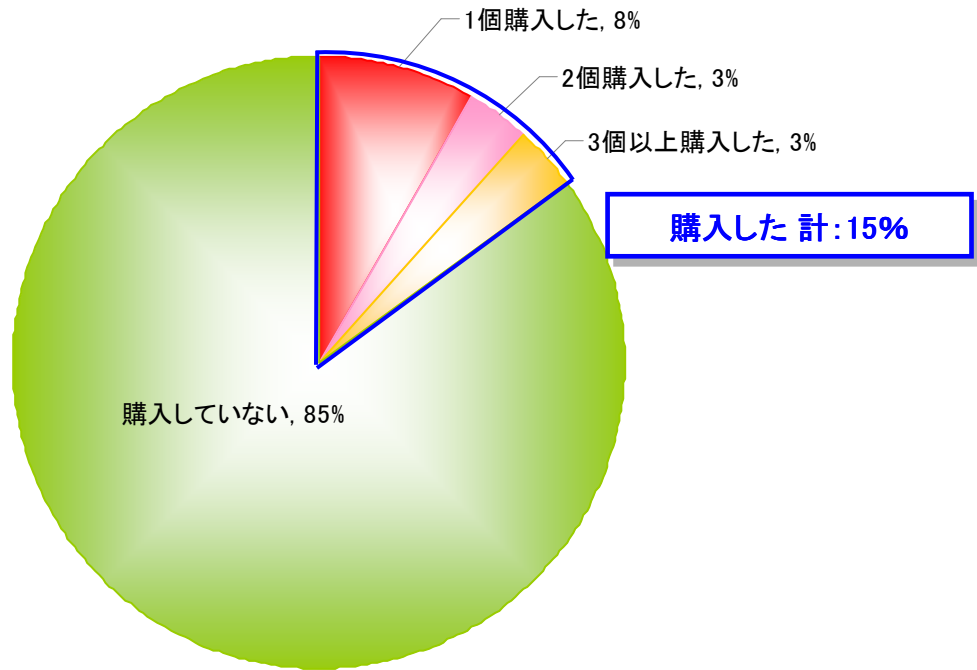


※Base: セールで購入した (N=235)

- 男女別では、女性より**男性のほうが平均金額が1,000円強高い**。(男性: 約15,518円、女性: 約14,183円)
- 年代別で見ると、**20代以下が平均金額が最も高く**(約17,143円)、**30代が最も低い**(約12,217円)。

### 【福袋の購入(全体)】

Q: あなたは今年、福袋を購入しましたか。

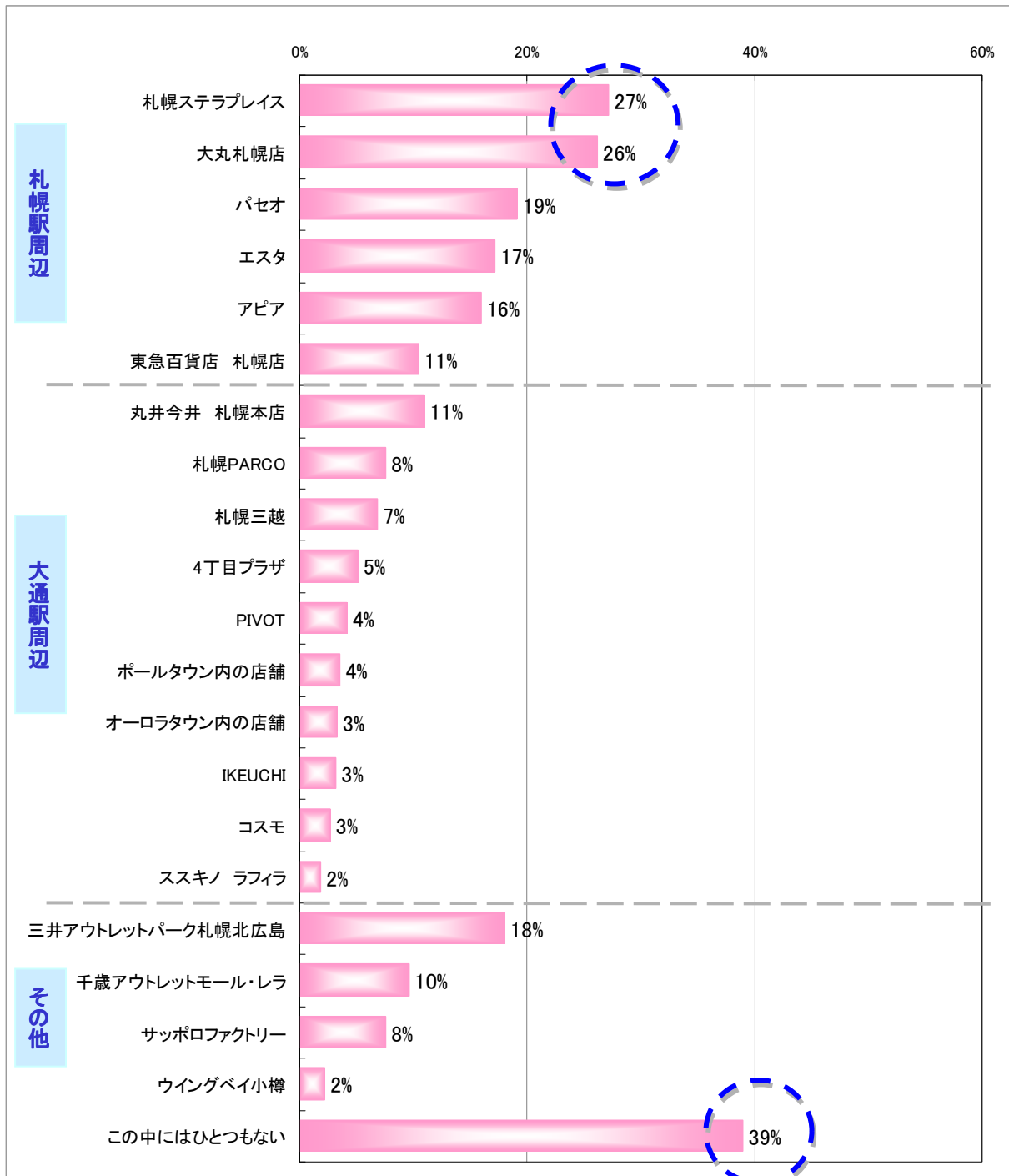


※Base: 全体(N=600)

➤ 福袋を「購入した」割合は、**1割強**(15%)となっている。(「1個購入した」/「2個購入した」/「3個以上購入した」回答者 計)

## 【普段利用する施設(全体)】

Q:あなたが普段、衣料品やアクセサリ類の購入に利用している施設をすべてお選びください。(複数回答)

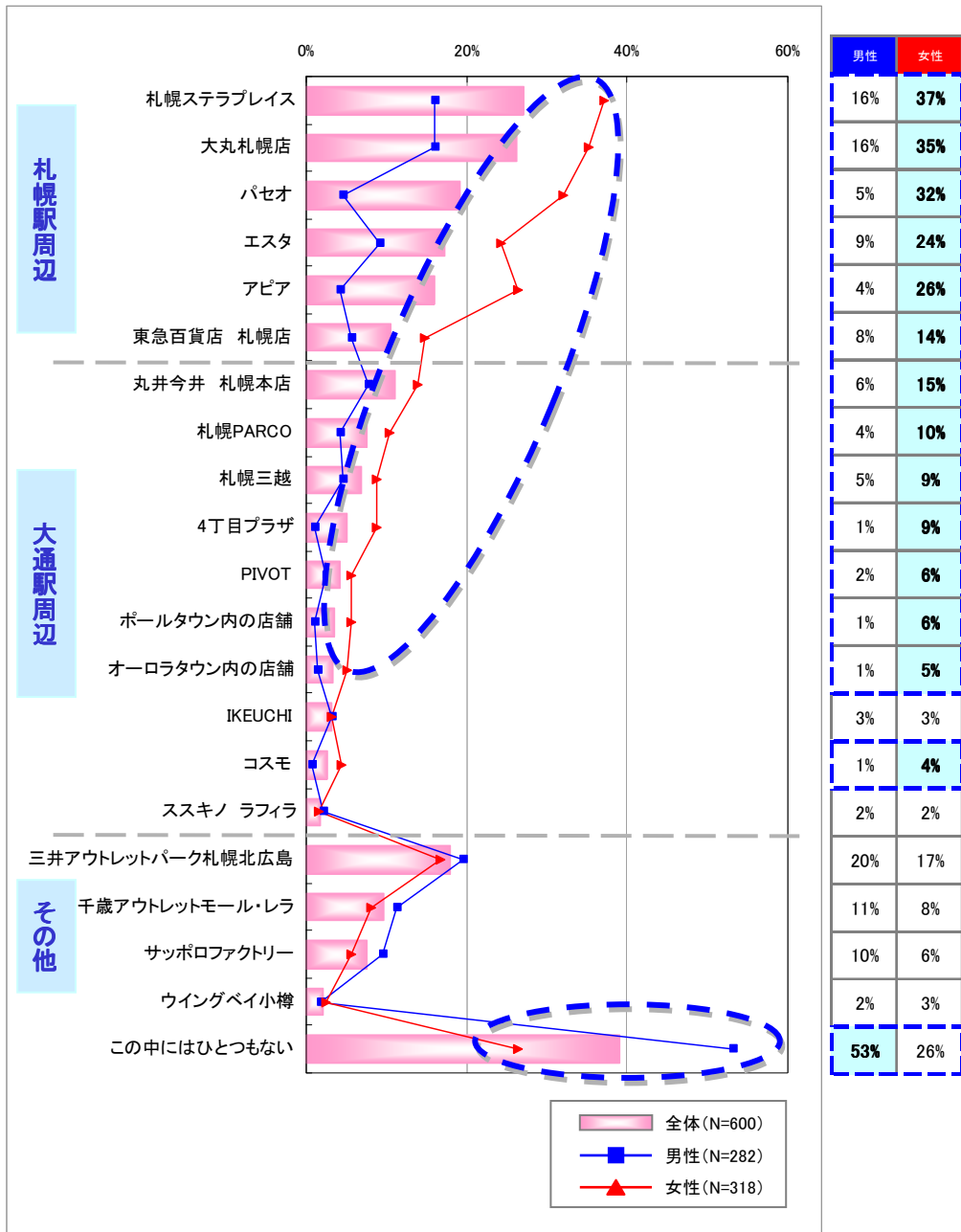


※Base:全体(N=600)

- **札幌ステラプレイスと大丸**が、**3割弱で上位**となっている。(札幌ステラプレイス:27%、大丸:26%)
- **「この中にはひとつもない」**という回答も**4割弱(39%)**となっている。

### 【普段利用する施設(男女別)】

Q:あなたが普段、衣料品やアクセサリー類の購入に利用している施設をすべてお選びください。(複数回答)

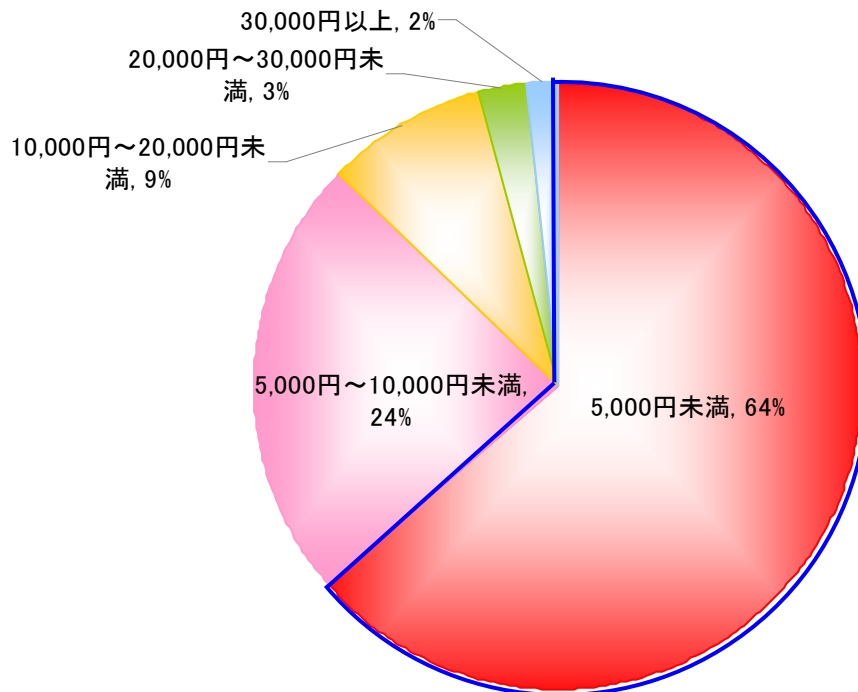


※Base: 全体

- ▶ 男女別では、札幌駅および大通周辺の施設の多くは、男性よりも女性の割合が高くなっている。
- ▶ 男性は「この中にはひとつもない」が5割強(53%)となっている。

### 【普段使う金額(全体)】

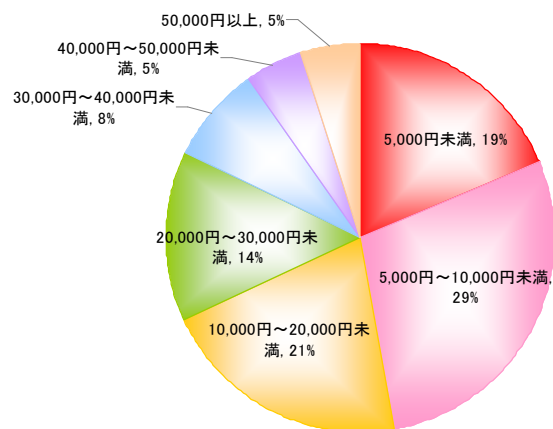
Q:あなたが普段1ヶ月で、衣料品やアクセサリ類の購入に使う平均金額をお教えてください。



平均金額: 約7,575円

※Base: 全体(N=600)

### 〈参考〉セールでの購入金額



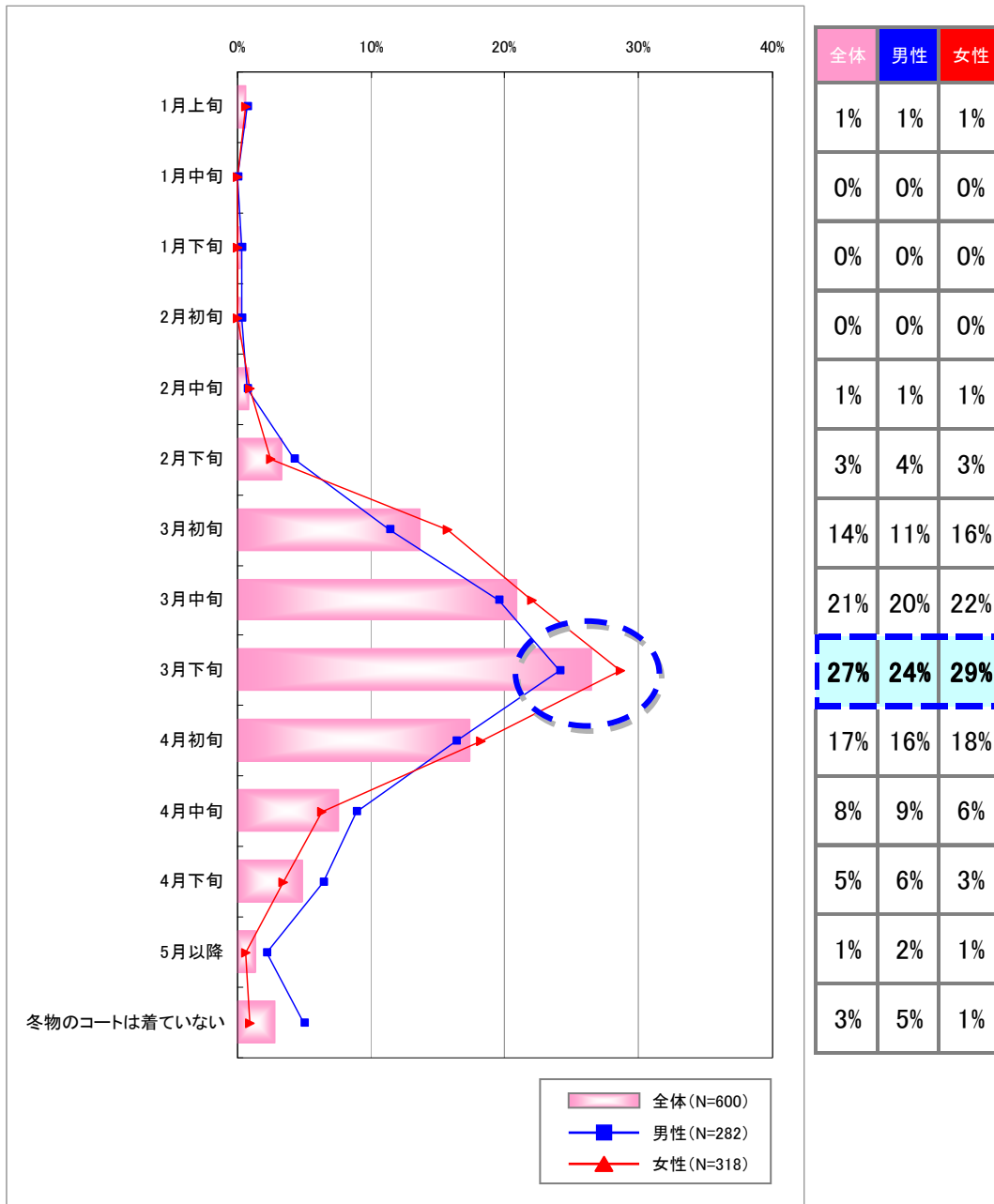
平均金額: 約14,649円

※Base: セールで購入した人(N=235)

- 普段1ヶ月に使う金額は、「5,000円未満」が6割強となっている。
- 平均金額は約7,575円であり、セール時の金額(約14,649円)が普段の金額を大きく上回る。

### 【冬物を着なくなる時期(全体・性別)】

Q:あなたはいつ頃からウールやダウンなどの厚手の冬物コートを着なくなりますか。

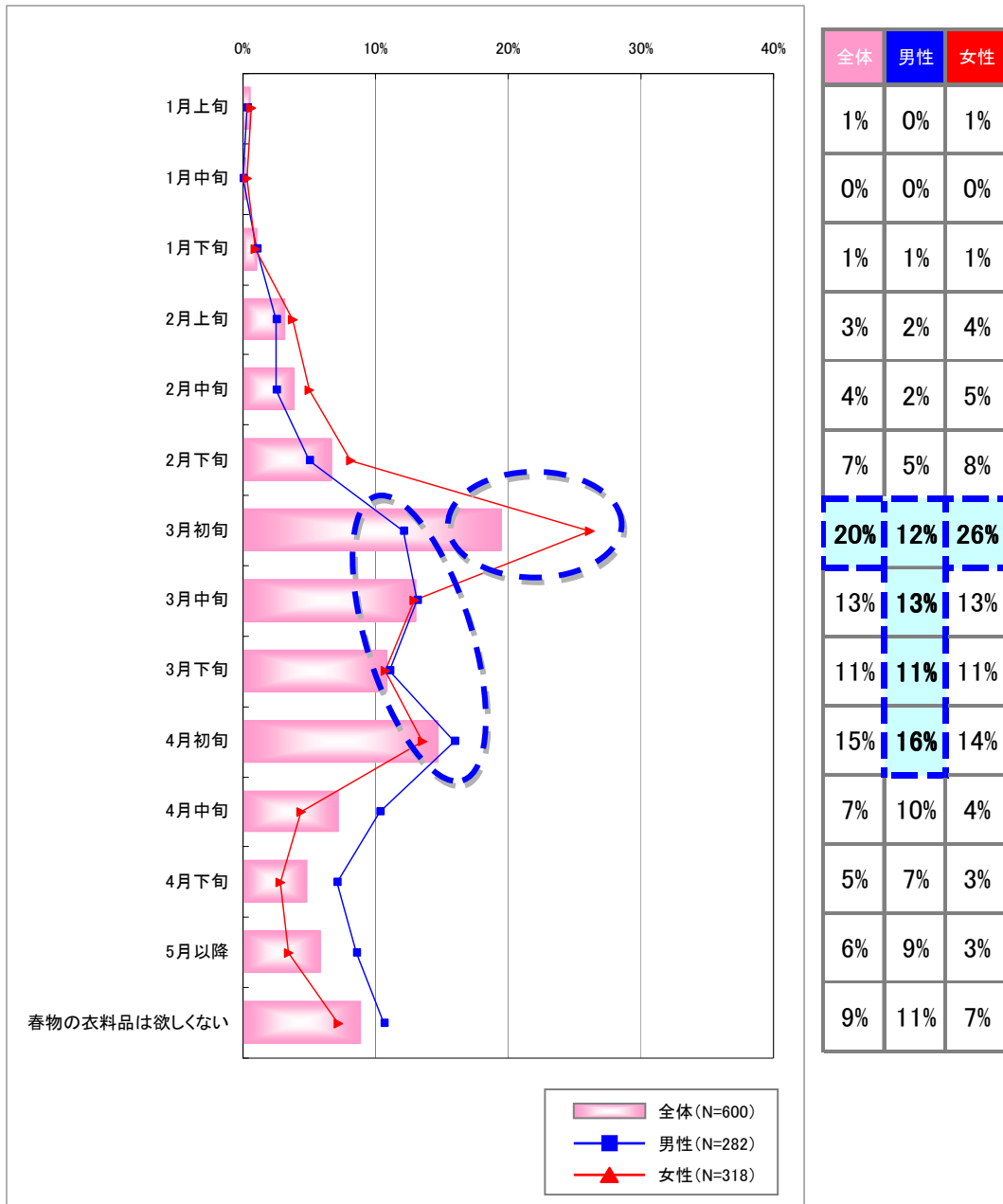


※Base: 全体

➤「3月下旬」という回答の割合が最も高く、男女別でも同様の傾向が見られる。

### 【春物が欲しくなる時期(全体・性別)】

Q:あなたはいつ頃から春物の衣料品が欲しくなりますか。



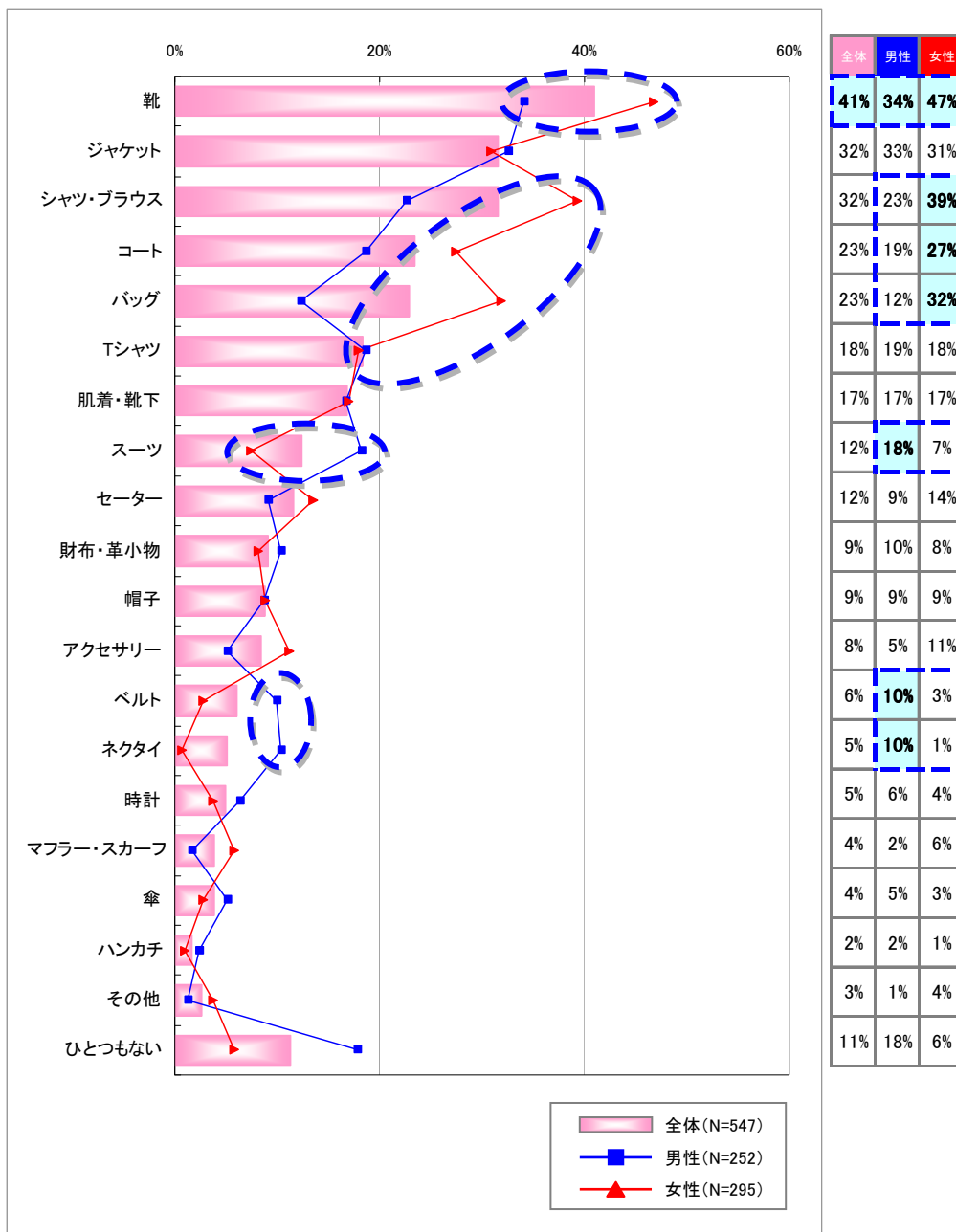
※Base: 全体

- 「3月初旬」の割合が最も高くなっている。(20%)
- 男女別では、女性は「3月初旬」が最も高く、男性は「3月初旬」～「4月初旬」の間が比較的高くなっている。



## 【欲しい春物(全体・性別)】

Q:あなたが今年欲しい春物の衣料品をすべてお選びください。(複数回答)



※Base: 春物が欲しい人

- 「靴」の割合が最も高く、4割強(41%)となっている。
- 男女別ともに、「靴」の割合が最も高く、女性は特に高く5割弱(47%)に上る。
- 「シャツ・ブラウス」、「コート」、「バッグ」は、男性よりも女性の割合が高く、「スーツ」、「ベルト」、「ネクタイ」は、女性よりも男性の割合が高くなっている。

## 【普段とセール時の違い】

Q: 普段とセール時で衣料品の購入の仕方や購入するものについて、違いがありますか。  
以下、自由回答の結果を抜粋して掲載する。

### セール時には、「いつもより高価な良い物」を安く購入

- ・高いブランドはできるだけセールのときに購入する。(30代男性)
- ・セールではなるべく高額なものを買うことにしています。その方が割引率が高かったりするので。(20代女性)
- ・セール時は元値が高く品質の良いもので、安くなっているものを買う。(30代女性)
- ・高い物はセール時を利用。(60代女性)

### 普段から「目をつけていた」ものを安く購入

- ・気に入った商品がセールしていたら即買います。(40代女性)
- ・普段見ている金額面で購入をためらっていたものが安くなっていると、購入する。(20代男性)
- ・普段の日にデパートを見て歩き欲しいものを目につけておきます。セールの時その場合自分の欲しいものが出店されていると、購入します。(60代男性)

### ちょっと「冒険した」ものを購入

- ・セール時は多少冒険してしまう。(30代男性)
- ・少し派手かな?と思ったりしたものも買っちゃいます。(50代女性)

### すぐに着なくても「来年着れる」ものを購入

- ・セールでは季節外の商品が安くなっているので、すぐに使えるものだけでなく、次の年に使えるものを買っておく。(30代女性)
- ・セール品は今のものではなく来季を意識して買うことが多い。(40代女性)
- ・定番品は、次年度分として購入します。(60代男性)

### セールでは「まとめ買い」

- ・セールでまとめて購入するので、普段は必要最低限のみの買い物にしている。(30代女性)
- ・セールの時は普段よりもたくさん買う。(50代女性)
- ・下着はセールでまとめ買いする。(40代男性)

### 普段は買わずに、「セールでしか購入しない」

- ・セールのときにしか買わないことにしている。(60代女性)
- ・普段は買わずセールに入るのを待って買います。(60代女性)
- ・常にセール時に購入するように心がけている。(50代男性)

※本ページに掲載されている調査結果は、出典先を「マーケティングリサーチシステム インサーチ」と明記の上、自由にご利用ください。

<その他のお問い合わせ先>

株式会社 インサイト インサーチ事務局

e-mail : [info@insearch.jp](mailto:info@insearch.jp)